

LEGENDA :

- A

– předstěna tl. 75 mm z přesných pórobetonových tvárnic na tenkovrstvou maltu jako zaplntování závěsného WC, předstěna do výšky cca 1,2 m, zaplntování vč. horního líce, min. š. dutiny 175 mm (nebo dle zvoleného výrobce předstěnových instalací závěsného WC).
- S.1

– sanitární dělicí příčky do namáhaného prostředí – provedení antivandal, výška : ~2100 mm, dveře š. 700 mm, tl. panelů min. 12 mm – materiál : kompaktní HPL, nohy – nerez – nastavitelné s krytkou (v. max. 150 mm), klíka s WC zámkem – nerez (nouzově odjistitelný zvenku), panty – nerez.

LEGENDA HMOT :

- stávající konstrukce : ponechané
- stávající konstrukce : vybourané (nově bourané otvory budou ihned zajištěny překlady nebo žbet. žebry).
- nové nosné konstrukce z cihel plných CPP 290/140/65 P20 na zdicí maltu M10.
- dělicí příčky tl. 100 a 125 mm z tvárnic z autoklávovaného porobetonu na tenkovrstvou zdicí maltu.

LEGENDA SKLADEB PODLAH :

- P.1.1

~12 mm

Keramická (cihelná) dlažba spárovaná flexibilní spárovací hmotou, (velikost dlaždic 200/200 mm), typ, provedení, barevnost a způsob kladení dle stávající dlažby kavárny.

4 mm

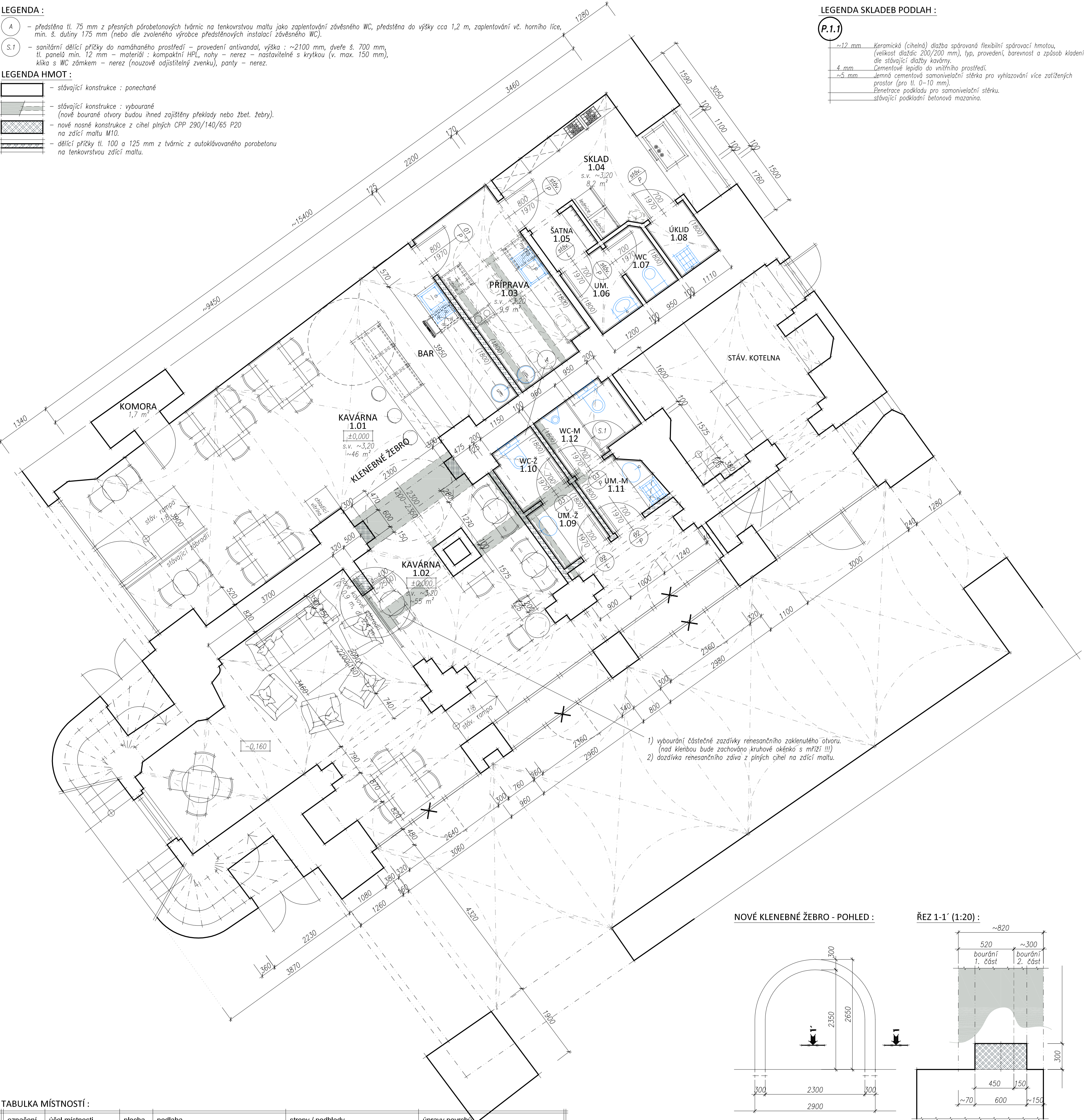
Cementové lepidlo do vnitřního prostředí.

~5 mm

Jemná cementová samonivelační stěrka pro vyhlazování více zatížených prostor (pro tl. 0–10 mm).

Penetrace podkladu pro samonivelační stěrku.

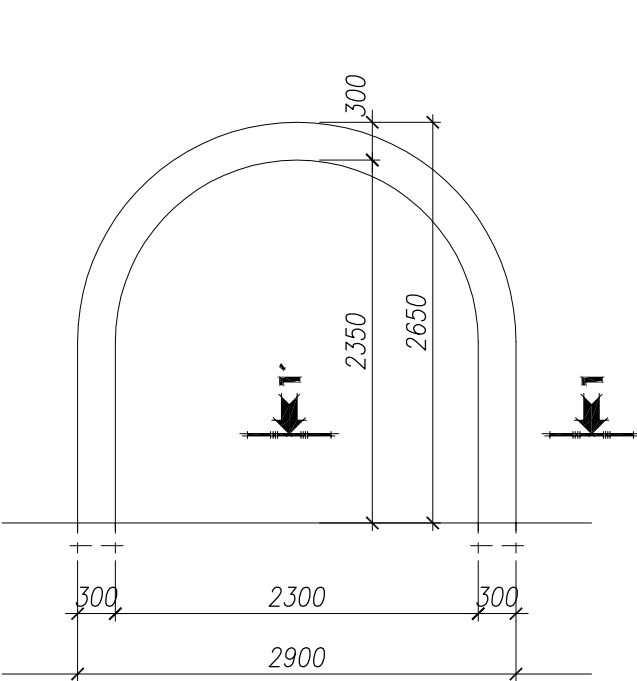
stávající podkladní betonová mazanina.



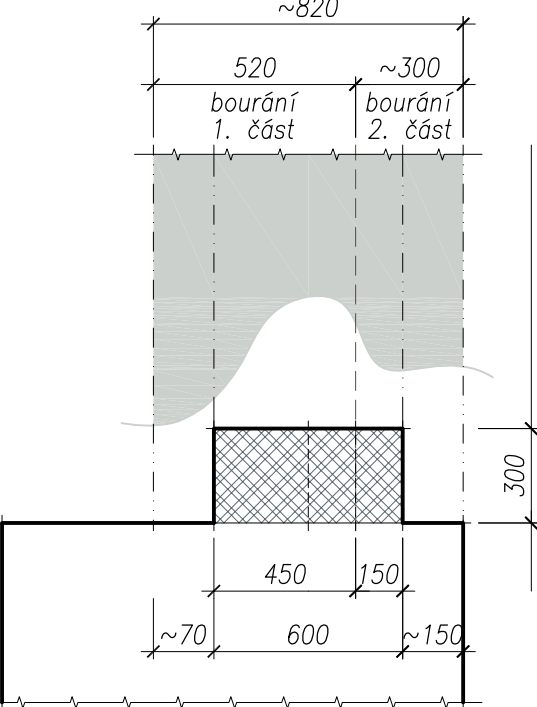
TABULKA MÍSTNOSTÍ :

označení	účel místnosti	plocha [m2]	podlaha	stropy / podhledy	úpravy povrchu
1. 01	kavárna s barem stávající prostory	46,0	keramická dlažba form. 200x200 mm cihelná, STÁVAJÍCÍ	nátěr 2x – např. HET – bílý	nátěr 2x – např. HET – bílý
1. 02	kavárna rozšíření provozu	55,0	keramická dlažba form. 200x200 mm cihelná, NOVÁ (dle míst. 1.01)	nátěr 2x – např. HET – bílý	nátěr 2x – např. HET – bílý
1. 03	příprava	9,9	keramická dlažba form. 200x200 mm cihelná, NOVÁ (dle míst. 1.01)	nátěr 2x – např. HET – bílý	keram. obklad – NOVÝ do v. min. 1,8 m nátěr 2x – např. HET – bílý
1. 04	sklad stávající	8,2	keramická dlažba stávající	nátěr 2x – např. HET – bílý	nátěr 2x – např. HET – bílý
1. 05	šatna stávající	1,3	keramická dlažba stávající	SDK podhled – stávající (s.v. 2,30) nátěr 2x – např. HET – bílý	nátěr 2x – např. HET – bílý
1. 06	WC předsiňka stávající	2,1	keramická dlažba stávající	SDK podhled – stávající (s.v. 2,30) nátěr 2x – např. HET – bílý	keram. obklad – NOVÝ do v. min. 1,8 m nátěr 2x – např. HET – bílý
1. 07	WC zaměstnanci stávající	1,7	keramická dlažba stávající	SDK podhled – stávající (s.v. 2,30) nátěr 2x – např. HET – bílý	keram. obklad – NOVÝ do v. min. 1,8 m nátěr 2x – např. HET – bílý
1. 08	úklidová komora	1,7	keramická dlažba stávající	SDK podhled – stávající (s.v. 2,30) nátěr 2x – např. HET – bílý	keram. obklad – NOVÝ do v. min. 1,8 m nátěr 2x – např. HET – bílý
1. 09	WC předsiňka hosté	2,1	keramická dlažba form. 200x200 mm cihelná, NOVÁ (dle míst. 1.01)	SDK podhled – NOVÝ (s.v. 2,30) nátěr 2x – např. HET – bílý	keram. obklad – NOVÝ do v. min. 1,8 m nátěr 2x – např. HET – bílý
1. 10	WC ženy hosté	2,1	keramická dlažba form. 200x200 mm cihelná, NOVÁ (dle míst. 1.01)	SDK podhled – NOVÝ (s.v. 2,30) nátěr 2x – např. HET – bílý	keram. obklad – NOVÝ do v. min. 1,8 m nátěr 2x – např. HET – bílý
1. 11	WC předsiňka hosté, s úklid. skříní	2,4	keramická dlažba form. 200x200 mm cihelná, NOVÁ (dle míst. 1.01)	SDK podhled – NOVÝ (s.v. 2,30) nátěr 2x – např. HET – bílý	keram. obklad – NOVÝ do v. min. 1,8 m nátěr 2x – např. HET – bílý
1. 12	WC muži hosté	3,3	keramická dlažba form. 200x200 mm cihelná, NOVÁ (dle míst. 1.01)	SDK podhled – NOVÝ (s.v. 2,30) nátěr 2x – např. HET – bílý	keram. obklad – NOVÝ do v. min. 1,8 m nátěr 2x – např. HET – bílý

NOVÉ KLENEBNÉ ŽEBRO - POHLED :



ŘEZ 1-1' (1:20) :



POZNÁMKA : bourání klasicistní zaddvky klenby bude prováděno postupně (1. a 2. část), přičemž bourání 2. části je možné zahájit až po provedení poloviny nového klenebného žebra.

Ateliér : Ostrov, Staré nám. 53

AIP : Ing. Anton Jurica

Ved. proj. : Richard Schart

Investor : Město Ostrov

Akce : STAVEBNÍ ÚPRAVY 1.NP OBJEKTU, STARÉ NÁM. č.p. 46, OSTROV, KAVÁRNA "CAFFÍČKO".

Charakter stavby : Stavební úpravy

Stupeň PD : Dokumentace pro stavební povolení / DSP.

Objekt : PŮDORYS 1.NP

Výkres :

Projektant : Richard Schart

Kreslil : Richard Schart

Kontroloval : Ing. Anton Jurica

Místo stavby : Ostrov

Ateliér Ostrov : Staré náměstí 53, 363 01 Ostrov
tel. 353 844 402, 353 616 070, fax. 353 633 280

Ateliér Sokolov : Křížová 121, 356 01 Sokolov
tel. 352 624 093, 352 603 455, fax. 352 624 093

Datum : VI/2025

Zakázka č. : 02/25

Formát : 9 A4

Měřítko : 1:50

Číslo výkresu :

Číslo paré :

02/25 - D.1.1.2.1